

Mietangebot: **Forum II**

Ramersdorf



RHEIN PALAIS

B O N N

Rhein-Palais Bonn

Das Rhein-Palais Bonn, ist ein elegantes Büroensemble in Bonn-Beuel. Es verfügt über 22 Gebäude für Büro und Gewerbe sowie über 4 Foren für Veranstaltungen, die alle über eine unterirdische Tiefgarage verbunden sind. Das Rhein-Palais Bonn kombiniert zeitlose Architektur im Stil des Boulevard Haussmann mit modernster Technik.

Die bodentiefen Fenster mit handgeschmiedeten Ziergittern und die mediterran bepflanzten, weitläufigen Boulevards schaffen ein unverwechselbares französisches Flair.

Die hochmoderne Ausstattung, die elegante Architektur und die großzügigen Freiflächen sorgen für eine ideale Work-Life-Balance.

Das Rhein-Palais ist ein Ort, der Produktivität und Wohlbefinden gleichermaßen fördert – ein echtes Highlight am Bonner Bogen.

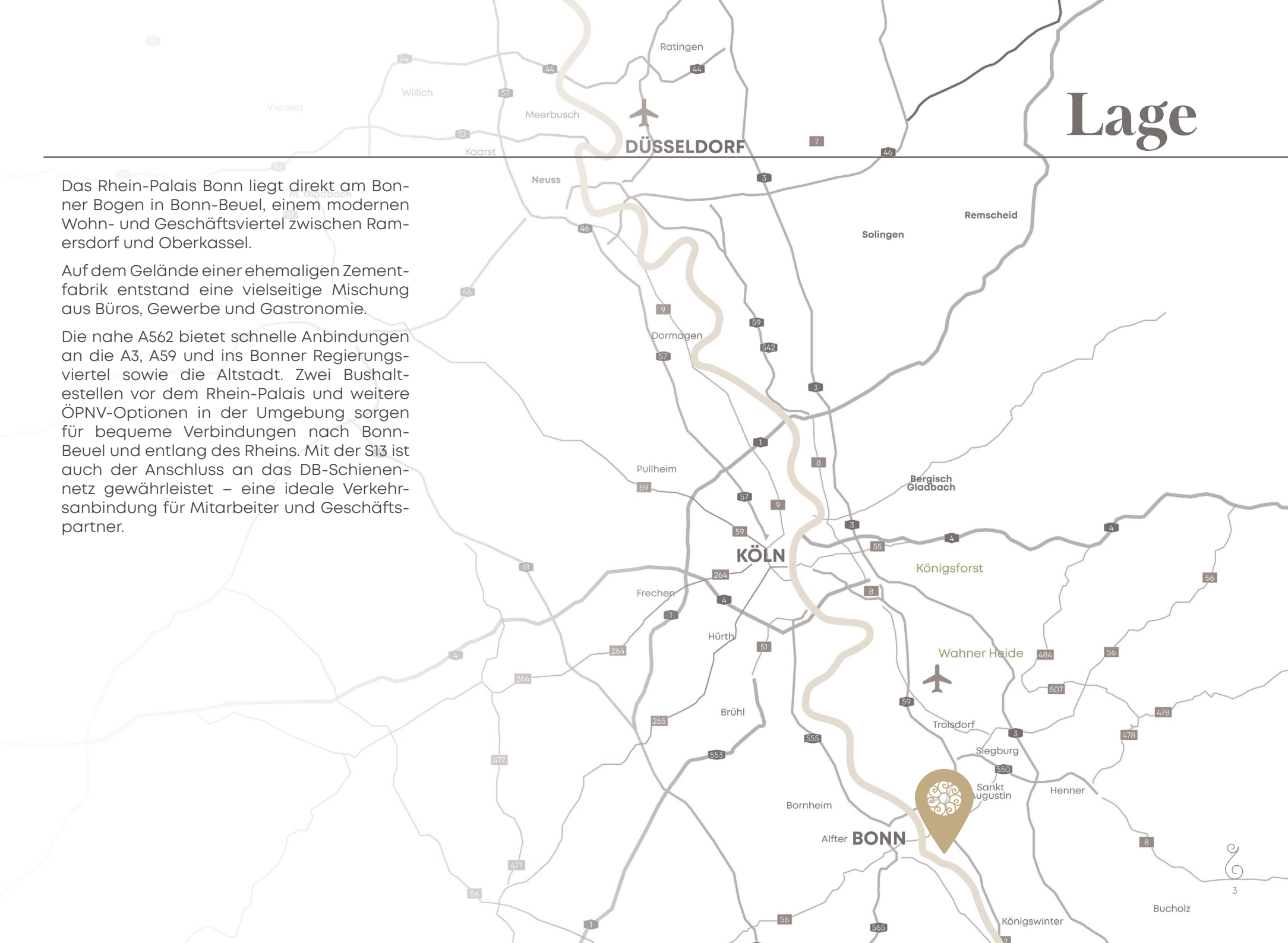


Lage

Das Rhein-Palais Bonn liegt direkt am Bonner Bogen in Bonn-Beuel, einem modernen Wohn- und Geschäftsviertel zwischen Ramersdorf und Oberkassel.

Auf dem Gelände einer ehemaligen Zementfabrik entstand eine vielseitige Mischung aus Büros, Gewerbe und Gastronomie.

Die nahe A562 bietet schnelle Anbindungen an die A3, A59 und ins Bonner Regierungsviertel sowie die Altstadt. Zwei Bushaltstellen vor dem Rhein-Palais und weitere ÖPNV-Optionen in der Umgebung sorgen für bequeme Verbindungen nach Bonn-Beuel und entlang des Rheins. Mit der S13 ist auch der Anschluss an das DB-Schiennetz gewährleistet – eine ideale Verkehrsanbindung für Mitarbeiter und Geschäftspartner.





Forum. Ausstattung



Die Foren-
flexibel,
modern,
inspirierend.



Das **Forum II Ramersdorf** bietet den idealen Rahmen für erstklassige Events und erfüllt dabei höchste Ansprüche für Ihr Event.

Angenehmes Raumklima:

Ein innovatives Frischluft-System mit stündlichem Luftwechsel, fein gefilterter Luft und automatischer Temperaturregelung sorgen für Wohlfühlatmosphäre.

Technischer Höchststand:

Modernste Kommunikationstechnologie, ein ausgeklügeltes Raumakustikkonzept und drei große Leinwände garantieren reibungslose Präsentationen und klare Verständlichkeit.

Komfort:

Flexible Bestuhlung bietet Platz für bis zu 100 Personen pro Etage. Ergonomische Stühle und großzügige Anordnung schaffen eine angenehme Arbeitsatmosphäre.

Ein Festsaal für jeden Anlass:

Der große elegante Saal im Erdgeschoss ist perfekt für Kongresse, Tagungen und Firmenveranstaltungen. Das große Podest bietet ausreichend Raum für Beiträge verschiedenster Art.

Feiern im ersten Obergeschoss:

Hier finden bis zu 100 Personen Platz in Bankett-Bestuhlung. Ideal für Galadinner oder Empfänge, inklusive exquisiter Menüs oder Buffets vom Caterer.



Forum II Ramersdorf

	EG	2.OG	DG
Foyer	151,16 m ²	108,32 m ²	86,19 m ²
Forum	174,17 m ²	170,94 m ²	
Veranstaltungsräume	325,33 m²	279,26 m²	85,46 m²
Garderobe	36,59 m ²	36,81 m ²	35,00 m ²
Gastronomie	57,16 m ²	57,10 m ²	31,16 m ²
Büro	45,54 m ²	45,56 m ²	961,53 m ²
Dachterrasse			236,55 m ²
Gesamtfläche	548,33m²	502,28 m²	307,05 m²
Gesamtfläche Forum II			1.357,66 m²
Kapazität pro Etage	bis zu 100 Personen		

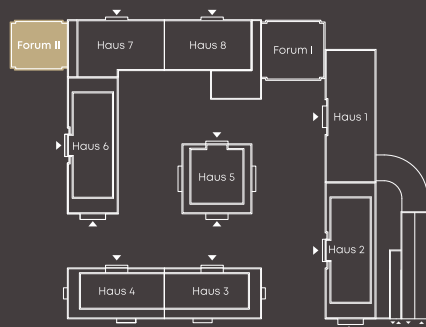
Das **Forum II Ramersdorf** schließt direkt an Haus 7, dem Palais Sirius, an und schafft mit seiner vollflächigen Glasfassade eine harmonische Verbindung zu den angrenzenden Gebäuden.

Dank der großen Glasfassade, den hohen Decken und der hochwertigen Ausstattung, bietet Forum II die idealen Voraussetzungen für professionelle Events verschiedener Größe.

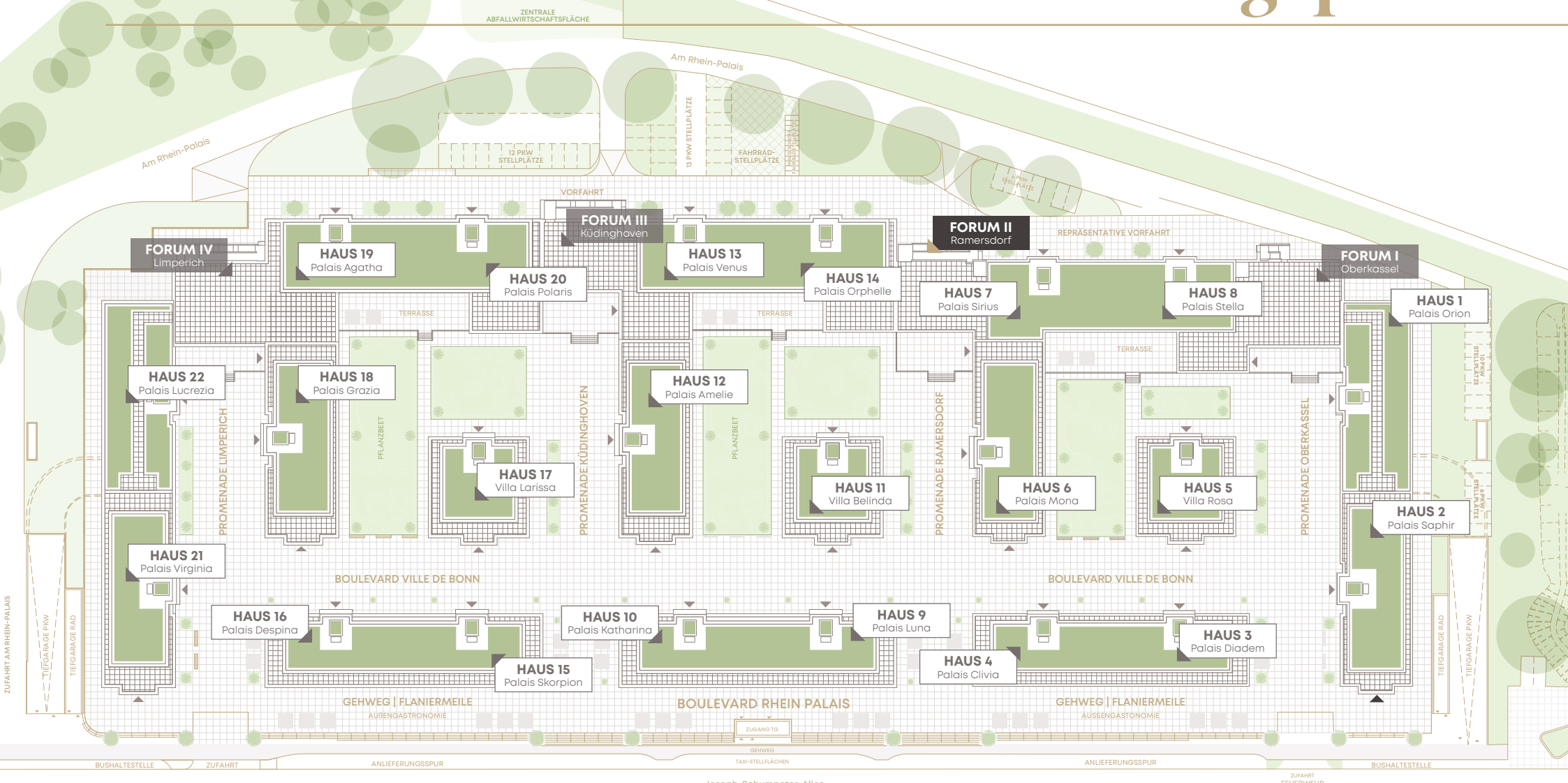
Die Dachterrasse lädt zu besonderen Begegnungen, wie ein Sektempfang Open Air, ein und bietet dabei einen einzigartigen Blick auf das Siebengebirge und den Rhein.

Die Räumlichkeiten erstrecken sich über drei Etagen und bieten den perfekten Rahmen für Ihren Anlass:

- Meetings & Workshops
- PR-Events
- Konferenzen
- Produktpräsentationen
- Vorträge & Lesungen
- Hochzeiten
- Private Veranstaltungen



Lageplan



BETA KLINIK

Joseph-Schumpeter-Allee

KONRA

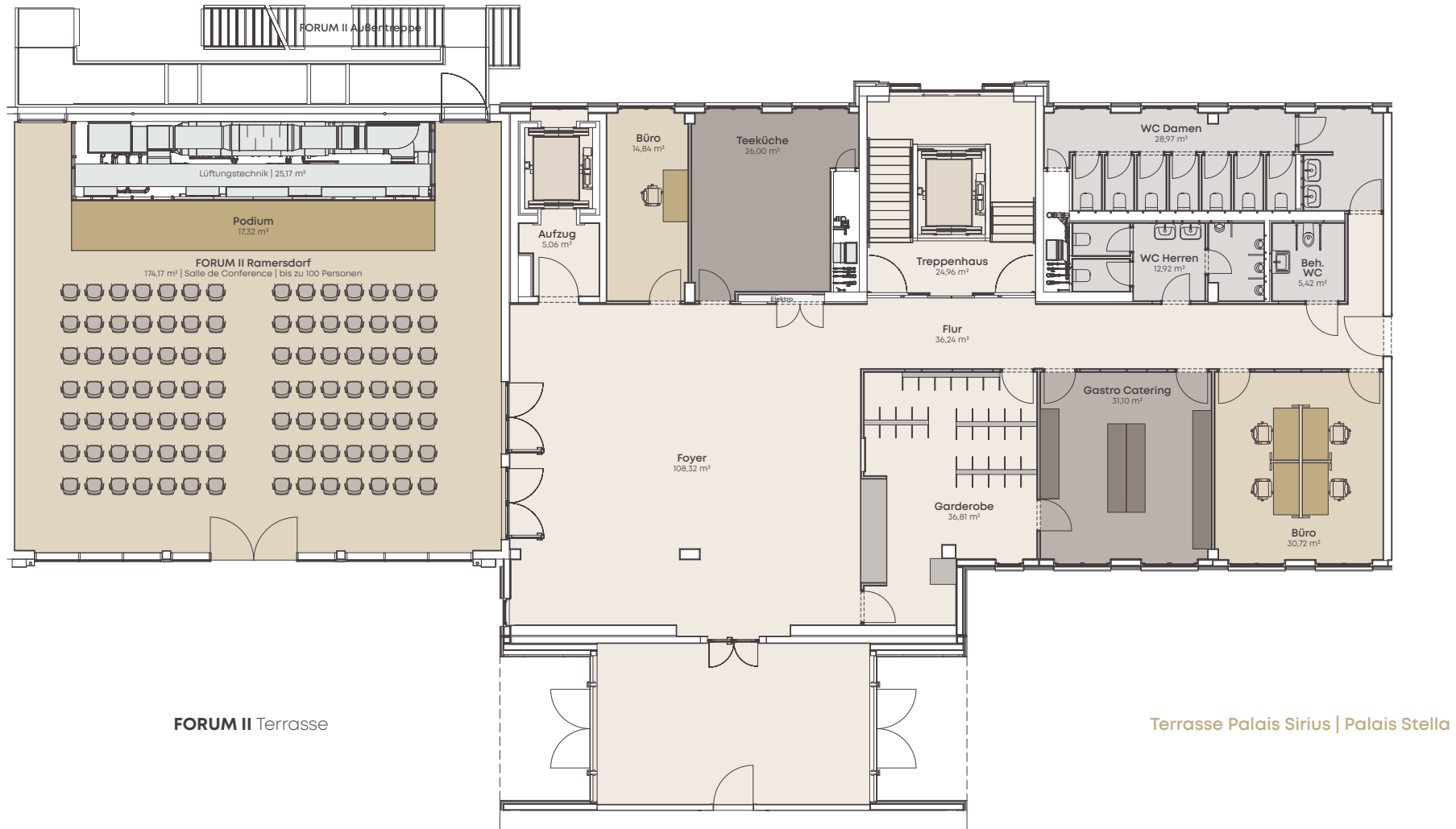
Forum Ramersdorf

Eingang Forum



GRUNDRISS Ramersdorf

FORUM II Erdgeschoss



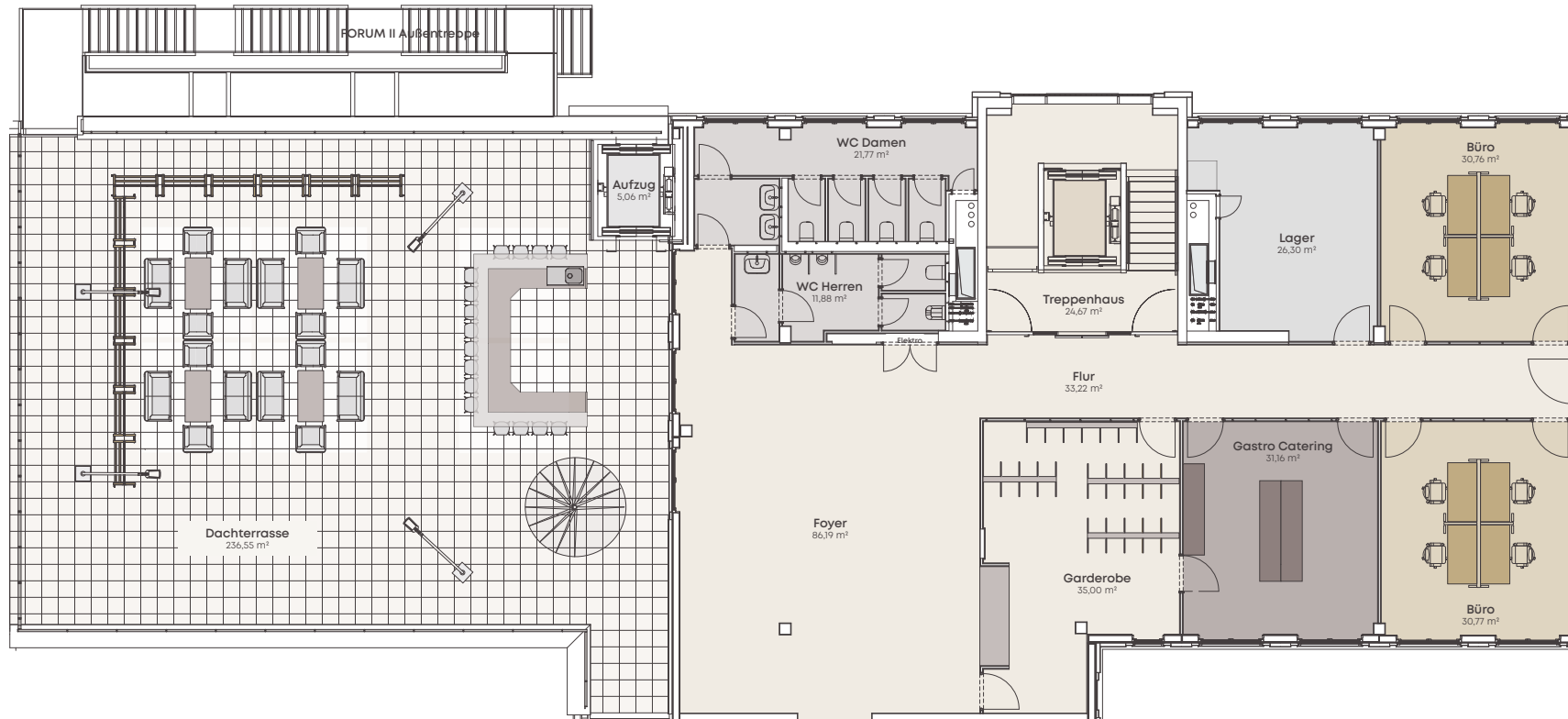
GRUNDRISS Ramersdorf

FORUM II 2. Obergeschoss



GRUNDRISS Ramersdorf

FORUM II Dachterrasse





Kontakt

Magdalena Krok

Ihre Ansprechpartnerin für Planung und
Projektsteuerung

m.krok@rhein-palais-bonn.de

+49 176 702 123 29



Louisa Bronatzky

Ihre Ansprechpartnerin für Planung und
Projektsteuerung

l.bronatzky@rhein-palais-bonn.de

+49 176 804 749 16



Ewald Hohr Projektentwicklungen
mit visionären technischen Konstruktionen
im Hochbau

**Ewald Hohr
Projektentwicklungen**

Mühlenbach 20-24
50676 Köln

+49 221 5800 0
info@hohr.de

www.hohr.de



RHEIN-PALAIS BONN | Am Rhein-Palais 2, 53227 Bonn
www.rhein-palais-bonn.de